



Кемеровская обл. пгт. Верх-Чебула, ул.Советская, д.92

ОСЗ 253,6 кв.м

3 850 000 РУБ*

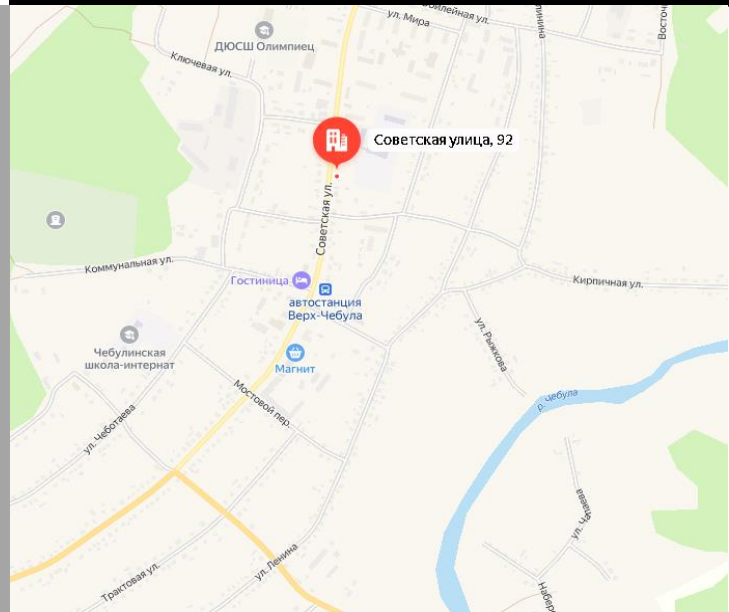
2 км до ж/д станции Мариинск.

270 м до автостанции Верх-Чебула.

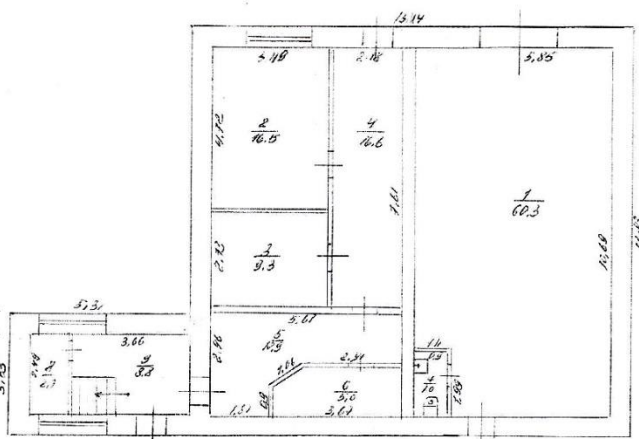
Двухэтажное административное здание.

Отделка стандартная офисная.

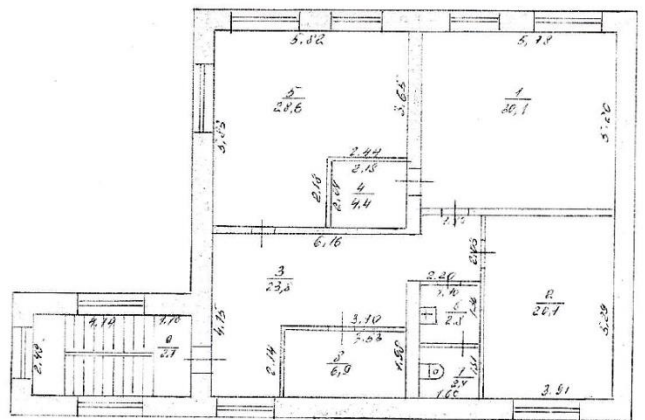
Земельный участок 259 кв.м , в собственности



ПОЭТАЖНЫЙ ПЛАН 1 этажа
здания под лит. «В»
расположенного в г.Верх-Чебула по ул. Советская д. 92



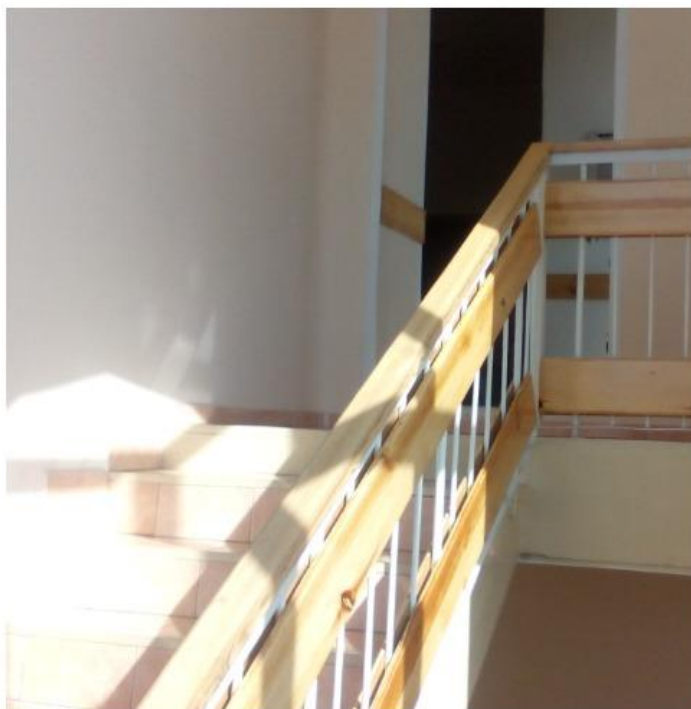
ПОЭТАЖНЫЙ ПЛАН 2 этажа
здания под лит. «В»
расположенного в г.Верх-Чебула по ул. Советская д. 92



ОСЗ 253,6 КВ.М

3 850 000 РУБ*

ФОТО



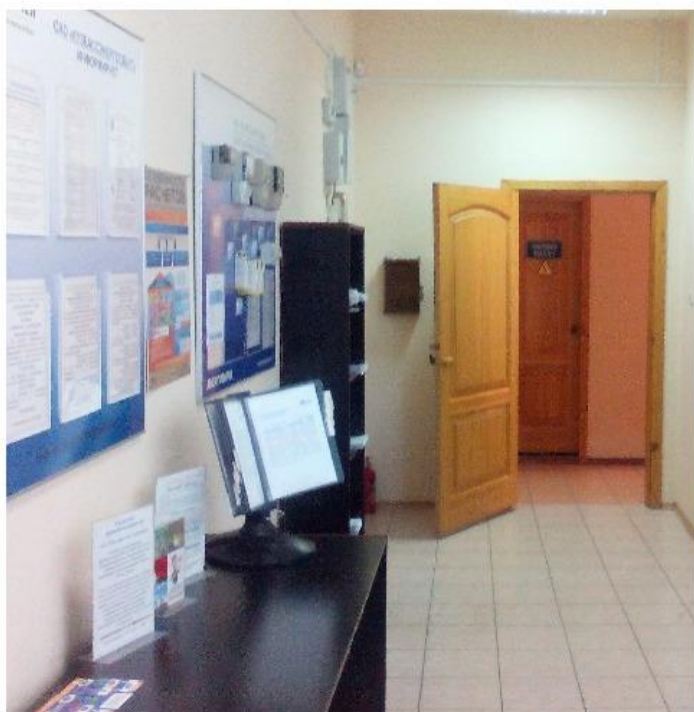
E-mail: npa_sale@mechel.com

*Цена указана с учетом НДС 20%.
Указанная цена не является офертой

ОСЗ 253,6 кв.м

3 850 000 руб*

ФОТО



E-mail: npa_sale@mechel.com

*Цена указана с учетом НДС 20%.
Указанная цена не является офертой